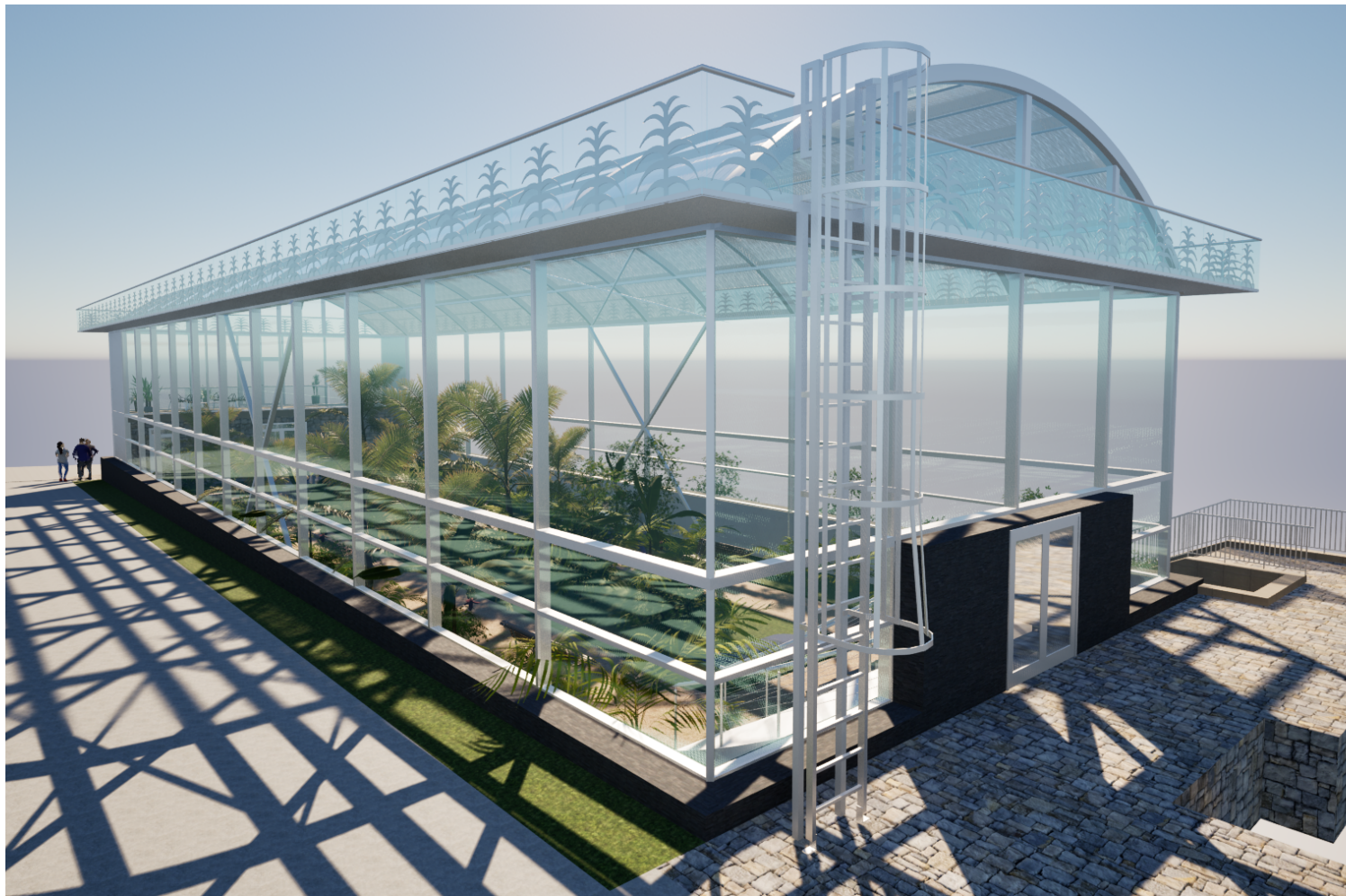
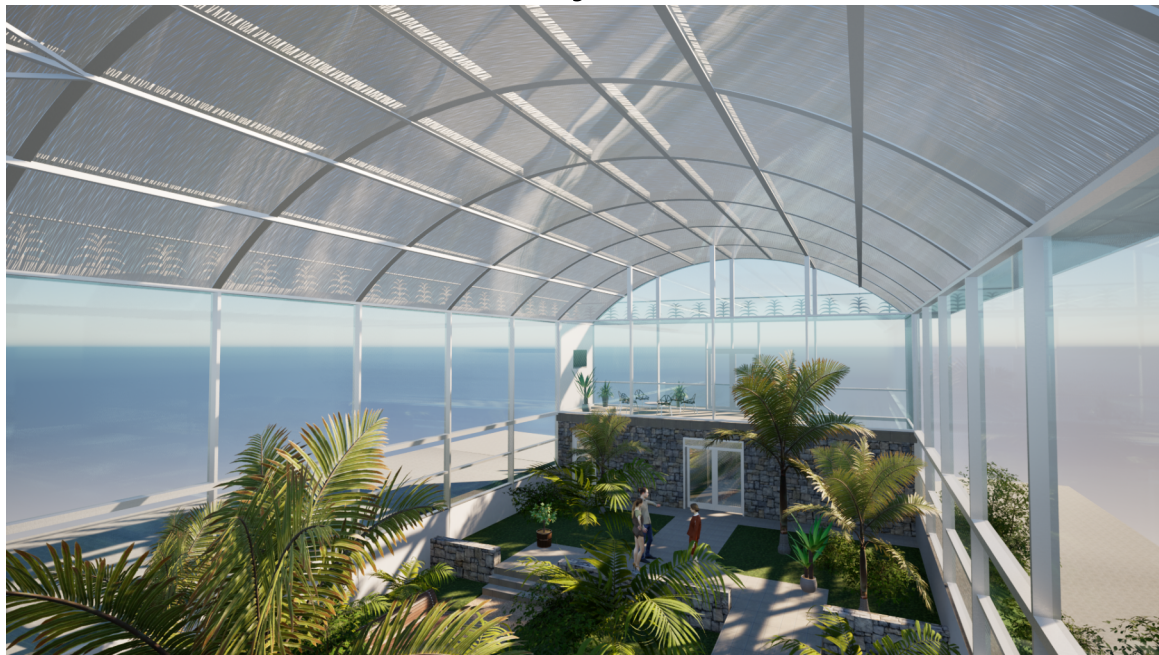
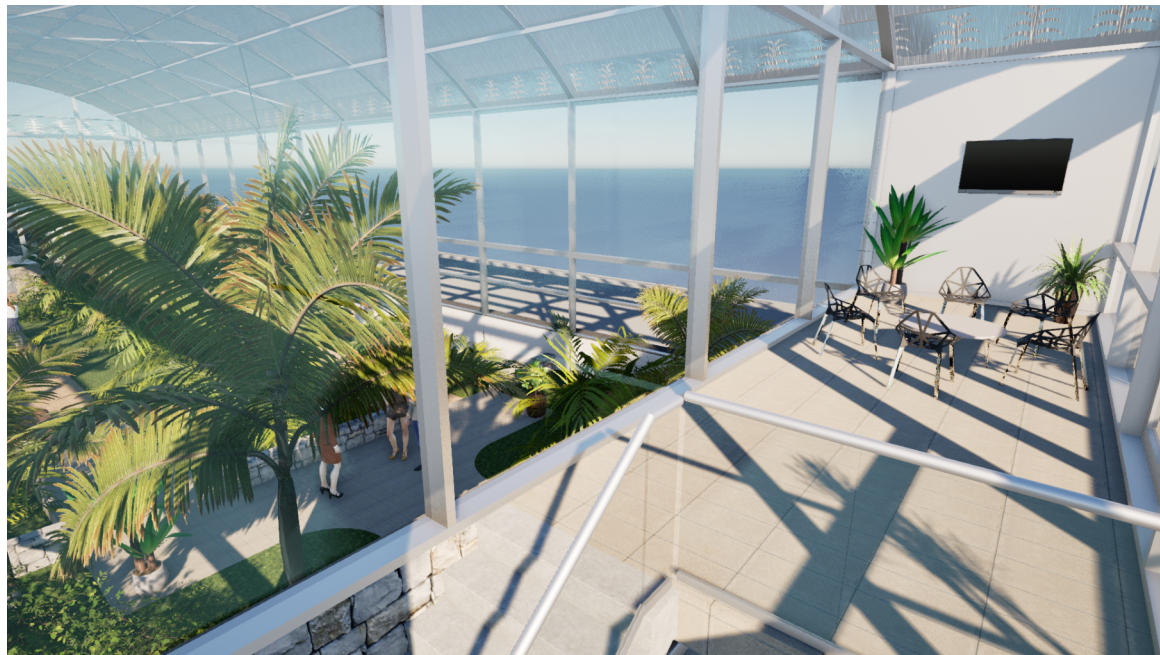



„Nemocnice TGM Hodonín - rekonstrukce zimní zahrady - studie“.



2. VARIANTA OBLOUKOVÁ STŘECHA -  
VIZUALIZACE 2 NÁVRH.

+0,000 = na úrovni stávajících nepevněných ploch uvnitř zimní zahrady

VYPRACOVAL: Ing. Arch. Regína Kubrická, Perunská 4336/56, Hodonín 695 01 IČ: 617 49 478, DIČ: CZ6855196876, kubricka@seznam.cz		
STAVEBNÍK: Nemocnice TGM Hodonín, příspěvková organizace, Purkyňova 2731/11, 69501 Hodonín iČ: 00226637		
MÍSTO STAVBY / KATASTRÁLNÍ ÚZEMÍ: k. ú. HODONÍN		
NÁZEV AKCE:  „Nemocnice TGM Hodonín - rekonstrukce zimní zahrady - studie“.	STUPEŇ PD:  STUDIE	FORMÁT:  2XA4
	Č. ZAKÁZKY:  01/06/2024	DATUM:  ČERVEN 2024
OBSAH VÝKRESU:  2. VARIANTA OBLOUKOVÁ STŘECHA - VIZUALIZACE 2.	MĚŘÍTKO:	Č. VÝKRESU:  19

TATO DOKUMENTACE JE DUŠEVNÍM VLASTNICTVÍM PROJEKTANTA DLE ZÁKONA Č. 121/2000 Sb. A § 168 ODS. 2 STAVEBNÍHO ZÁKONA Č. 183/2006 Sb. NESMÍ BÝT BEZ PŘEDCHOZÍHO PÍSEMNÉHO SOUHLASU KOPÍROVÁNA, ROZMNOŽOVÁNA A ZPŘÍSTUPNĚNA JINÝM FYZICKÝM, NEBO PRÁVNICKÝM SUBJEKTŮM.